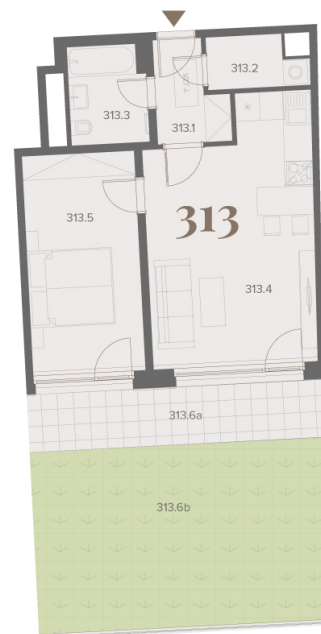


B

výhled
viewobjekt
object

ČÍSLO MÍSTNOST

313.1	Chodba	3,90 m ²
313.2	Komora	2,90 m ²
313.3	Koupelna + WC	4,70 m ²
313.4	Pokoj s kuchyňským koutem	25,50 m ²
313.5	Pokoj	15,50 m ²

OBYTNÁ PLOCHA JEDNOTKY 52,50 m²

313.X Svislé konstrukce 3,90 m²

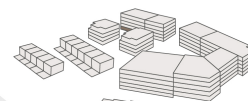
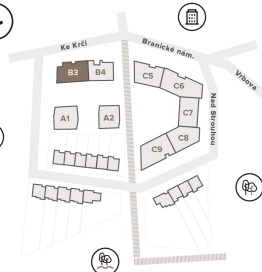
PODLAHOVÁ PLOCHA JEDNOTKY 56,40 m²

313.6A Terasa 14,70 m²

313.6B Zatravněná terasa 30,10 m²

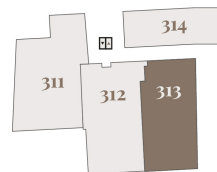
1014 Sklep 1014 3,40 m²

SITUACE PROJEKTU - ŘEZ OBJEKTEM



5. NP
4. NP
3. NP
2. NP
1. NP

UMÍSTĚNÍ NA PATŘE



B

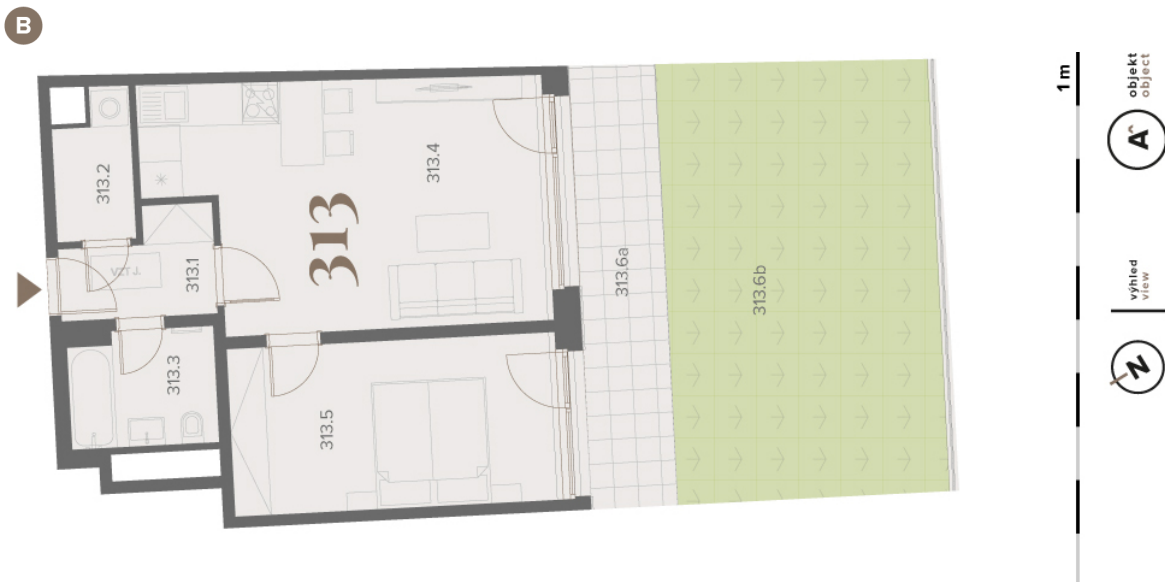
ENERGETICKÝ ŠTÍTEK B – VELMI ÚSPORNÁ

Kuchyňská linka, elektrické spotřebiče ani nábytek nejsou součástí ceny bytu. Rozmístění nábytku je pouze ilustrativní. Výměry jednotlivých místností jsou převzaty z projektové dokumentace. Veškeré informace a údaje včetně vizualizací uvedené na této kartě jsou pouze informativní povahy. Vizualizace, grafické zobrazení a obsahové popisy netvoří přesnou předlohu realizace stavby projektu nebo bytů a představují pouze orientační zobrazení, které může v budoucnu podléhat změnám. Závazným podkladem realizace je považována výhradně smluvní dokumentace.

WWW.BYDLENÍ-BRANÍK/313

x

x



INFORMACE KE KARTĚ BYTU

JEDNOTKA Pojem byt se v tomto dokumentu rozumí také ateliér nebo nebytový prostor-ubytovací jednotka, pokud není uvedeno jinak.

ZÁPATÍ Zobrazen url odkaz na on-line verzi karty bytu, na které jsou ke shlédnutí aktuální cenové údaje.

PŮDORYS Detailní zobrazení půdorysu jednotky vč. možného uspořádání nábytku (nábytek není součástí ceny), orientace, měřítka a výhledů z dané jednotky.

ORIENTACE V obrazovém vyjádření náhledu jednotky, situace jednotky na patře i situace patra v rámci objektu, se snažíme udržovat severozápadní pohled. Ten můžete také najít jako defaultní zobrazení v interaktivním vyhledávači na webu.

SITUACE Grafické i textové vyjádření situace jednotky v rámci projektu, objektu (etapy/domu) a podlaží. Orientace udává směřování obyvatelského pokoje jednotky.

TABULKA VÝMĚR Přehledné zobrazení všech místností jednotky vč. souhrnných výpočtů. Tabulka je rozdělena do hlavičky (číslo jednotky, dispozice), výčtu místností, souhrnných výměrů obytné plochy, přehledu příslušenství, doplňkových informací a patičky s kontaktem.

OBYTNÁ PLOCHA Jedná se o jednoduchý součet ploch jednotlivých místností jednotky (pokojů, kuchyně, kuchyňské kouty, koupelny, WC, komory, předsíně, spíže apod.). Dříve využívaný pojem obytné plochy jsme pro vaši přehlednost v detailech jednotek ponechali.

PODLAHOVÁ PLOCHA Podlahová plocha (někdy také celková podlahová plocha), dle platných právních předpisů (nařízení vlády č. 366/2013 Sb.), znamená celkovou plochu všech místností jednotky a také plochy pod nosnými i nenosnými zdmi, přízdívkami a jádry (v cenících označenou zjednodušeně jako svislé konstrukce). Jedná se o plochu, která je tvořena obvodovými zdmi jednotky.

PŘÍSLUŠENSTVÍ Součástí obytné ani podlahové plochy nejsou zahrady, terasy, zatravněné terasy, lodžie, balkon nebo sklep a garážové stání. Ty, společně s jejich rozměry, naleznete v oddílu určeném pro příslušenství.

SKLEPY A GARÁŽE Ani sklep ani garáž není součástí bytu a je nutné je koupit společně s bytem. Ceník tohoto příslušenství je k dispozici na vyžádání v našem prodejním centru.

VÝHLEDY Zjednodušené znázornění, kam bude z dané jednotky výhled.

FINANCOVÁNÍ Z VLASTNÍCH ZDROJŮ – STANDARD /BYTY/

Splátkový kalendář STANDARD slouží výhradně a pouze k financování předmětu prodeje z vlastních finančních zdrojů klientů, tzn. předmět prodeje nelze a nebude možné použít jako zástavu třetím stranám. Varianta splátkového kalendáře musí být Budoucím kupujícím určena již před podpisem Smlouvy o budoucí smlouvě kupní (SBBK). Veškeré uvedené informace jsou nastaveny s ohledem na obchodní model Budoucího prodávajícího a nelze je měnit. V případě, že se Budoucí kupující dostane do platební neschopnosti, doporučujeme neprodleně kontaktovat prodejní oddělení k řešení situace.

		REZERVACE ↓ Rezervace po dobu třech pracovních dnů (telefonicky, emailem, kontaktním formulářem nebo osobně).
		REZERVAČNÍ SMLOUVA /RS/ ↓ Rezervační poplatek 70 000 Kč vč. DPH za každou jednotku splatný do 5 dnů od podpisu Rezervační smlouvy. (Rezervační poplatek při e-rezervaci 50 000 Kč vč. DPH).
		14 DNÍ SMLOUVA O SMLouvĚ BUDOUcÍ /SSBK/ ↓ 15 % z celkové kupní ceny vč. DPH splatný do 14 dnů od podpisu Smlouvy o smlouvě budoucí kupní (do této částky je započítán rezervační poplatek).
x		TERMÍN KLIENTSKÝ VÝBĚR ↓ Výběr ze standardů (obklady, dlažba, dveře, sanita, podlahové krytiny). Termíny pro klientský výběr jsou uvedeny v SBBK.
		HRUBÁ STAVBA ↓ 40 % z celkové kupní ceny splatný do 14 dnů.
		TERMÍN VNITŘNÍ OMÍTKY ↓ 20 % z celkové kupní ceny splatný do 14 dnů.
		TERMÍN PODÁNÍ ŽÁDOSTI O KOLAUDACI ↓ 20 % z celkové kupní ceny splatný do 14 dnů.
		TERMÍN KOLAUDAČNÍ SOUHLAS ↓ 5 % z celkové kupní ceny splatný do 14 dnů.
		KUPNÍ SMLOUVA A PŘEVZETÍ JEDNOTKY ↓ Podpis Kupní smlouvy po vydání kolaudačního souhlasu a úhradě celé kupní ceny.
x		TERMÍN ZAHÁJENÍ VKLADOVÉHO ŘÍZENÍ NA KATASTRU NEMOVITOSTÍ ↓ Kupní smlouva bude do Katastru nemovitostí zapsána po uplynutí ochranné lhůty od podání návrhu na vklad.

TERMÍN

Aktuální harmonogram naleznete na www.bydleni-branik.cz nebo po naskenování QR kódu. O každém zásadním termínu budete informováni.



FINANCOVÁNÍ Z VLASTNÍCH ZDROJŮ – INDIVIDUAL /BYTY/

Splátkový kalendář INDIVIDUAL slouží výhradně a pouze k financování předmětu prodeje z vlastních finančních zdrojů klientů, tzn. předmět prodeje nelze a nebude možné použít jako zástavu třetím stranám. ***Použitím Splátkového kalendáře INDIVIDUAL bude kupní cena navýšena o 3 %. Základní cena předmětu prodeje bude již do smluv uváděna s navýšením.** Varianta splátkového kalendáře musí být Budoucím kupujícím určena již před podpisem Smlouvy o budoucí smlouvě kupní (SBBK). Veškeré uvedené informace jsou nastaveny s ohledem na obchodní model Budoucího prodávajícího a nelze je měnit. V případě, že se Budoucí kupující dostane do platební neschopnosti, doporučujeme neprodleně kontaktovat prodejní oddělení k řešení situace.



REZERVACE
↓
Rezervace po dobu třech pracovních dnů (telefonicky, emailem, kontaktním formulářem nebo osobně).



REZERVAČNÍ SMLOUVA /RS/
↓
*Rezervační poplatek 70 000 Kč vč. DPH za každou jednotku splatný do 5 dnů od podpisu Rezervační smlouvy. (Rezervační poplatek při e-rezervaci 50 000 Kč vč. DPH).

14 DNÍ



SMLOUVA O SMLOUVĚ BUDOUCÍ /SBBK/
↓
*15 % z celkové kupní ceny vč. DPH splatný do 14 dnů od podpisu Smlouvy o smlouvě budoucí kupní (do této částky je započítán rezervační poplatek).

TERMÍN



KLIENTSKÝ VÝBĚR
↓
Výběr ze standardů (obklady, dlažba, dveře, sanita, podlahové krytiny).
Termíny pro clientský výběr jsou uvedeny v SBBK.



**HRUBÁ STAVBA
VNITŘNÍ OMÍTKY
PODÁNÍ ŽÁDOSTI O KOLAUDACI**

TERMÍN



KOLAUDAČNÍ SOUHLAS
↓
*85 % z celkové kupní ceny splatný do 14 dnů.



KUPNÍ SMLOUVA A PŘEVZETÍ JEDNOTKY
↓
Podpis Kupní smlouvy po vydání kolaudačního souhlasu a úhradě celé kupní ceny.

TERMÍN



ZAHÁJENÍ VKLADOVÉHO ŘÍZENÍ NA KATASTRU NEMOVITOSTÍ
↓
Kupní smlouva bude do Katastru nemovitostí zapsána po uplynutí ochranné lhůty od podání návrhu na vklad.

TERMÍN

Aktuální harmonogram naleznete na www.bydleni-branik.cz nebo po naskenování QR kódu. O každém zásadním termínu budete informováni.



FINANCOVÁNÍ HYPOTÉKOU /BYTY/

Budoucí prodávající doporučuje pro zajištění standardizace podmínek čerpání nastavených ve Smlouvě o budoucí smlouvě kupní (SBBK) realizovat hypoteční úvěr budoucího kupujícího u některé z následujících spolupracujících bank (ČSOB, Hypoteční banka, Modrá pyramida, ČS a UniCredit Bank), a to na vybraných pobočkách. Budoucí prodávající rovněž doporučuje, a to zejména z důvodu rychlé komunikace s hypoteční bankou, sjednat si hypotéku s vybranou pobočkou přímo bez účasti externího finančního poradce. Pokud bude budoucí kupující vyžadovat jinou pobočku, nebo jinou financující banku, bude tato změna podléhat schválení budoucího prodávajícího, který má právo změnu zamítnout nebo schválit. ***V případě schválení financování u nesmluvní banky je budoucí prodávající oprávněn účtovat administrativní poplatek ve výši 20 tis. Kč za tuto změnu.**

	REZERVACE ↓ Rezervace po dobu třech pracovních dnů (telefonicky, emailem, kontaktním formulářem nebo osobně).
	REZERVAČNÍ SMLOUVA /RS/ ↓ Rezervační poplatek 70 000 Kč vč. DPH za každou jednotku splatný do 5 dnů od podpisu Rezervační smlouvy. (Rezervační poplatek při e-rezervaci 50 000 Kč vč. DPH).
	14 DNÍ
	VÝBĚR FINANČUJÍCÍ BANKY /smluvní banky viz druhá strana/ ↓ *Vyřízení úvěru u jiné, než spolupracující banky je zpoplatněno z důvodu pokrytí administrativních nákladů s poskytováním součinnosti, právními službami a v souvislosti s kontrolou a generováním podkladů pro a od nespolečujícího peněžního ústavu.
	SMLOUVA O SMLOUVĚ BUDOUCÍ /SSBK/ ↓ 15 % z celkové kupní ceny vč. DPH splatný do 14 dnů od podpisu Smlouvy o smlouvě budoucí kupní (do této částky je započítán rezervační poplatek). Doplatek z vlastních zdrojů.
	TERMÍN
	KLIENSKÝ VÝBĚR ↓ Výběr ze standardů (obklady, dlažba, dveře, sanita, podlahové krytiny). Termíny pro klientský výběr jsou uvedeny v SBBK.
	DOPLATEK Z VLASTNÍCH ZDROJŮ ↓ Vklad všech případných dalších vlastních prostředků, je splatný nejpozději do 14 dnů před prvním čerpáním z hypotečního úvěru. Přesný termín uveden v SSBK.
	TERMÍN
	HRUBÁ STAVBA ↓ 75 % z hypotečního úvěru splatný do 14 dnů.
	TERMÍN
	PODÁNÍ ŽÁDOSTI O KOLAUDACI ↓ 20 % z hypotečního úvěru splatný do 14 dnů.
	TERMÍN
	KOLAUDAČNÍ SOUHLAS ↓ 5 % z hypotečního úvěru splatný do 14 dnů.
	KUPNÍ SMLOUVA A PŘEVZETÍ JEDNOTKY ↓ Podpis Kupní smlouvy po vydání kolaudačního souhlasu a úhradě celé kupní ceny.
	TERMÍN
	ZAHÁJENÍ VKLADOVÉHO ŘÍZENÍ NA KATASTRU NEMOVITOSTÍ ↓ Kupní smlouva bude do Katastru nemovitostí zapsána po uplynutí ochranné lhůty od podání návrhu na vklad.

TERMÍN

Aktuální harmonogram naleznete na www.bydleni-branik.cz nebo po naskenování QR kódu. O každém zásadním termínu budete informováni.



P

SPOLUPRACUJÍCÍ BANKY

**ING. ANETA MÁLKOVÁ**

hypoteční specialista

Česká spořitelna, a. s.

A: Hypoteční centrum Praha 4, Budějovická 1912/64b**T:** +420 725 848 310, +420 956 721 043**E:** AnMalkova@csas.cz**PETRA SVOBODOVÁ**

hypoteční specialista senior

Hypoteční banka, a.s.

A: Na Poříčí 40, Praha 1**T:** +420 724 800 166**E:** svobodova.petra@hypotecnibanka.cz**ROMAN LUŠTICKÝ**

úvěrový bankéř

Unicredit Bank Czech Republic and Slovakia, a.s.

A: Jungmannova 31, Praha 1**T:** +420 702 165 859**E:** ROMAN.LUSTICKY@unicreditgroup.cz**PAVLÍNA TOMEŠOVÁ**

úvěrový specialista

Československá obchodní banka, a.s.

A: Obchodní tým – HUB Centrum

Na Příkopě 857/18, 110 00 Praha 1

T: +420 724 413 687**E:** ptomesova@csob.cz**JAN STOKLASA**

specialista financování nemovitostí

Modrá pyramida stavební spořitelna, a.s.

A: Bělehradská 128 /222, Praha 2**T:** +420 734 637 078**E:** jan.stoklasa@mpss.cz**MONIKA BĚLKOVÁ**

úvěrový specialista

Československá obchodní banka, a.s.

A: Na Poříčí 24, Praha 1**T:** +420 724 635 872**E:** monbelkova@csob.cz**TERMÍN**

Aktuální harmonogram naleznete na www.bydleni-branik.cz nebo po naskenování QR kódu. O každém zásadním termínu budete informováni.

